

**PROGETTO DEFINITIVO per la realizzazione di una nuova derivazione di linea  
MT aerea esistente denominata LN "Bellazita", nel territorio comunale di  
Custonaci, Libero Consorzio Comunale di Trapani.**

**RICHIESTA DI AUTORIZZAZIONE  
ai sensi della L.R. 12/05/2022 n. 11**

**PROGETTO DEFINITIVO**

**RELAZIONE PAESAGGISTICA**

**IDENTIFICAZIONE ELABORATO**

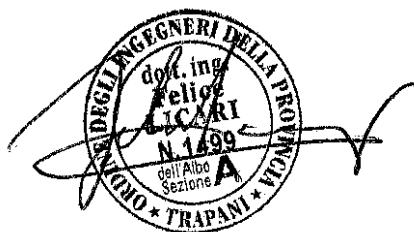
Livello prog.	Iter Autorizzativo	Tipo docum.	N° elaborato	N° fogli	Tot. fogli	NOME FILE	DATA	SCALA
PD	60686915						21/10/2025	-

**REVISIONI**

REV.	DATA	DESCRIZIONE	ESEGUITO	VERIFICATO	APPROVATO
00	20/08/2025	PRIMA EMISSIONE	Ing. Felice Licari	Fabio Butera	Fabio Butera
01	21/10/2025	PRIMA EMISSIONE	Ing. Felice Licari	Fabio Butera	Fabio Butera

**IL PROGETTISTA**

Ing. Felice Licari



**IL COMMITTENTE**

**e-distribuzione**

**Macro Area Sud - Grids Italy**  
Area Operativa Regionale Sicilia  
Unità Territoriale Trapani  
Via Piersanti Mattarella, 3 - 91100 Trapani  
e-distribuzione@pec.e-distribuzione.it

**IL RESPONSABILE**  
Marco Bucchieri

**RELAZIONE PAESAGGISTICA ALLEGATO AL D.A. N. 9280/06**

**Ai sensi dell'allegato al DPCM 12/12/2005 pubblicato sulla G.U. del 31/01/2006 n° 25 S.O.  
CIRCOLARE ASSESSORATO DEI BENI CULTURALI ED AMBIENTALI E DELLA  
PUBBLICA ISTRUZIONE n. 12 DEL 20 APRILE 2007**

Il sottoscritto

COGNOME E NOME	LUOGO E DATA DI NASCITA
Licari Felice	Marsala 26/07/1979

iscritto all'Albo Professionale di

ALBO PROFESSIONALE	PROVINCIA	NUMERO	CODICE FISCALE
Ingegneri	Trapani	1499	LCRFLC79L26E974J

con studio in

INDIRIZZO (Via o Piazza, Numero Civico)	C.A.P.	CITTÀ E PROVINCIA	TELEFONO
Via Mazzini n. 135	91025	Marsala (TP)	3341814026

in riferimento alla richiesta di autorizzazione paesaggistica presentata da

COGNOME E NOME O RAGIONE SOCIALE	LUOGO E DATA DI NASCITA E C.F.
E-Distribuzione	c.f. 05779711000
COMUNE DI RESIDENZA O SEDE	Via o Piazza, Numero Civico
Roma	Via Cimarosa n°4

In relazione alle opere da eseguirsi sull'immobile individuato come segue:

UBICAZIONE DELL' IMMOBILE (Via o Piazza, Numero Civico)	DESCRIZIONE CATASTALE (Partita, Foglio, Mappale)
Comune di Custonaci	Custonaci <u>Foglio 117</u>

## RELAZIONE QUANTO SEGUE

### A) ANALISI DELLO STATO ATTUALE

#### **A.1 - Descrizione del progetto**

Il progetto, ricadente nel Comune di Custonaci, in provincia di Trapani e meglio identificato nello stralcio topografico a seguire, prevede:

- la realizzazione di una nuova derivazione di linea MT aerea esistente denominata LN “Bellazita” e la posa di nr. 7 nuovi sostegni; la realizzazione di una linea BT interrata e la posa di nr. 1 nuovo armadio stradale.

La prima attività prevede la realizzazione di una nuova linea MT aerea, con cavo aereo del tipo AL-ACC 54,6 mmq, che in partenza dal sostegno aereo esistente (Tav. cartogr. allegata) alle coordinate Lat. 38.062203° – Long. 12.700226°, insistente sul fondo privato identificato al NCT di Custonaci al Foglio 117, P.lla 6, la nuova linea aerea, proseguirà in direzione Nord, proseguendo sui fondi privati identificati al NCT di Custonaci al Foglio 117, P.lle 49 e 1, fino alle coordinate Lat. 38.065914° – Long. 12.698208°, ove verrà collocato un trasformatore a palo.

La configurazione dei nuovi sostegni aerei sarà così disposta:

- Sostegno “P1” alle coordinate Lat. 38.062804° – Long. 12.700105°, del tipo 14F;
- Sostegno “P2” alle coordinate Lat. 38.063400° – Long. 12.699978°, del tipo 14G;
- Sostegno “P3” alle coordinate Lat. 38.063976° – Long. 12.699231°, del tipo 14F;
- Sostegno “P4” alle coordinate Lat. 38.064763° – Long. 12.698811°, del tipo 14F;
- Sostegno “P5” alle coordinate Lat. 38.065636° – Long. 12.698957°, del tipo 14G;
- Sostegno “P6” alle coordinate Lat. 38.065831° – Long. 12.698524°, del tipo 14E;
- Sostegno “P7” alle coordinate Lat. 38.065914° – Long. 12.698208°, del tipo 10G;

La seconda attività prevede la realizzazione di una nuova linea BT interrata, con cavo del tipo (3x95+35C), che in partenza dal sostegno aereo “P7” alle coordinate Lat. 38.065914° – Long. 12.698208° (Tav. cartogr. allegata), insistente sul fondo privato identificato al NCT di Custonaci al Foglio 117, P.lla 1, lo scavo, proseguirà sulla strada sterrata esistente in direzione Nord-Ovest, fino alle coordinate Lat. 38.065916° – Long. 12.698033°, ove verrà posato nr. 1 nuovo armadio stradale, in modalità entra/esci, e proseguire con cavo del tipo (3x95+50N), fino alle coordinate Lat. 38.065963° – Long. 12.697989°..

## A.1.1 Localizzazione

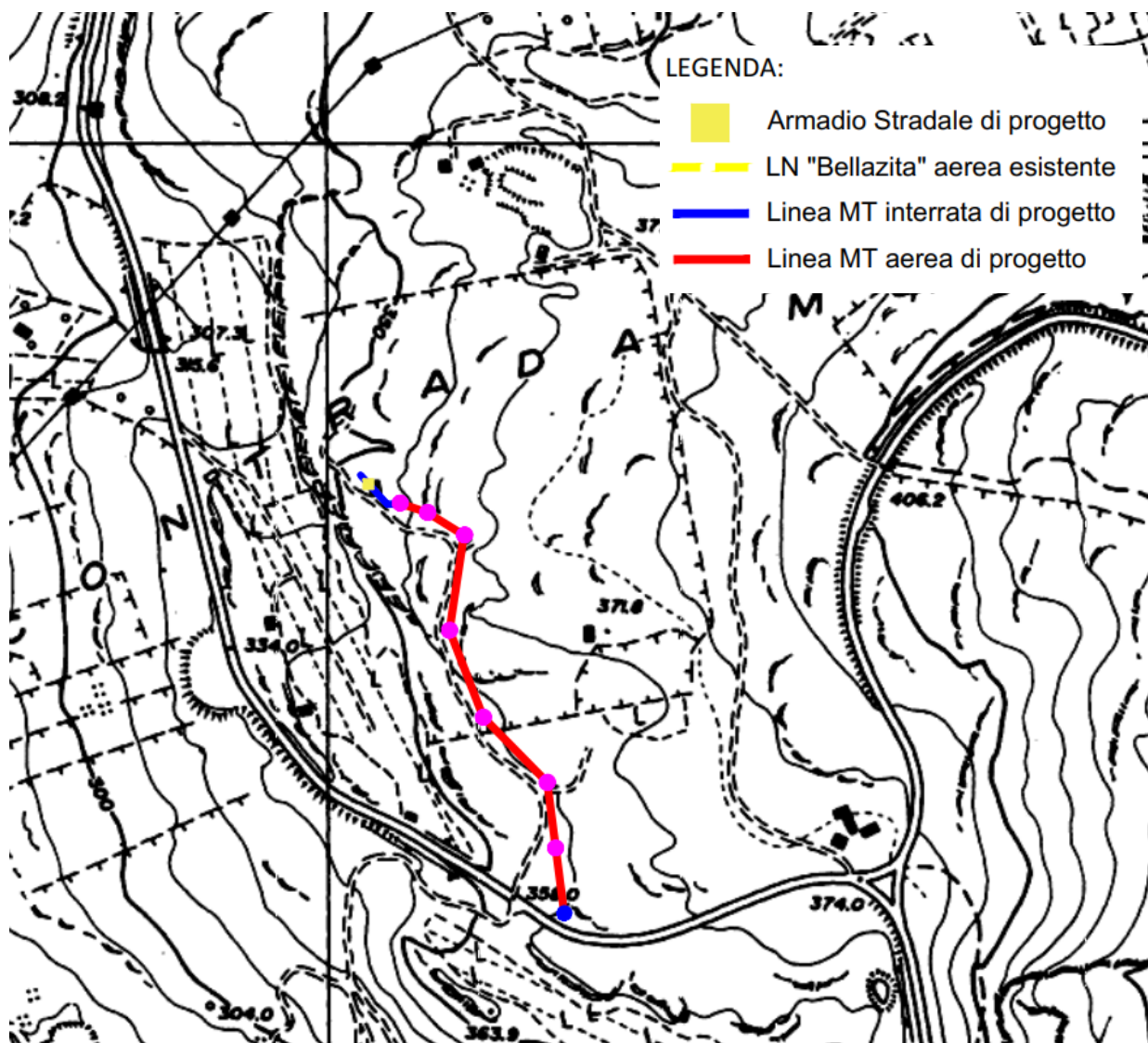
### A.1.1.1 - Inquadramento geografico

L'area oggetto dell'intervento si estende sul territorio comunale di Custonaci, in provincia di Trapani



a) Estratto Aerofoto immagine Google





b) Estratto Topografico CTR 593090 scala 1:10.000

I Luoghi interessati dall'intervento sono situati, nella periferia del Comune di Custonaci, in provincia di Trapani, a circa 7,5 Km a Nord-Est di Valderice, a circa 3,5 Km a Nord-Ovest di Buseto Palizzolo e a circa 12 Km a Sud-Ovest di San Vito lo Capo.

#### A.1.1.2 - Assetto della proprietà

- Il nuovo tracciato di linea aerea, attraverserà alcuni fondi privati, riportati sul piano particellare allegato, in corso di servitù, come disposto dell'art. 1056 del Codice Civile.

#### A.1.1.3 - Inquadramento storico

I tratti di linea non ricadono in aree soggette a vincoli di interesse storico e/o archeologico.

### A.2 – ANALISI DEI LIVELLI DI TUTELA

#### A.2.1 - Descrizione dei caratteri paesaggistici del contesto paesaggistico e dell'area di intervento

- L'intervento di potenziamento, tramite:

- realizzazione, della linea MT aerea, dalle coordinate Lat. 37.758649° – Long. 13.869617°, alle coordinate Lat. 37.777808° – Long. 13.900294°, con cavo aereo in alluminio-acciaio da 54,6 mmq., per una lunghezza di circa 480 m.;
- posa di nr. 7 nuovi sostegni del tipo in lamiera poligonale saldata;
- realizzazione della linea BT interrata dalle coordinate Lat. 38.065914° – Long. 12.698208°, alle coordinate Lat. 38.065916° – Long. 12.698033°, con cavo del tipo (3x95+35C), per una lunghezza di circa 20 m.;
- posa di nr. 1 nuovo armadio stradale;
- realizzazione della linea BT interrata dalle coordinate Lat. 38.065916° – Long. 12.698033°, alle coordinate Lat. 38.065963° – Long. 12.697989°, con cavo del tipo (3x95+50N), per una lunghezza di circa 5 m.;

Il contesto Paesaggistico e l'uso attuale del suolo, rappresenta essere del tipo Pascolativo – Rurale - Minerario e la morfologia del contesto Paesaggistico risulta essere collinare.

L'opera insiste interamente su zona vincolata.

#### A.2.2 - Livelli di tutela operanti nel contesto paesaggistico e nell'area di intervento.

L'area oggetto d'intervento si trova soggetta ai seguenti vincoli paesaggistici:

- Vincoli Paesaggistici:
  - "Art. 136, D.lgs. 42/04"
  - "Art. 142, lett. c, D.lgs. 42/04"

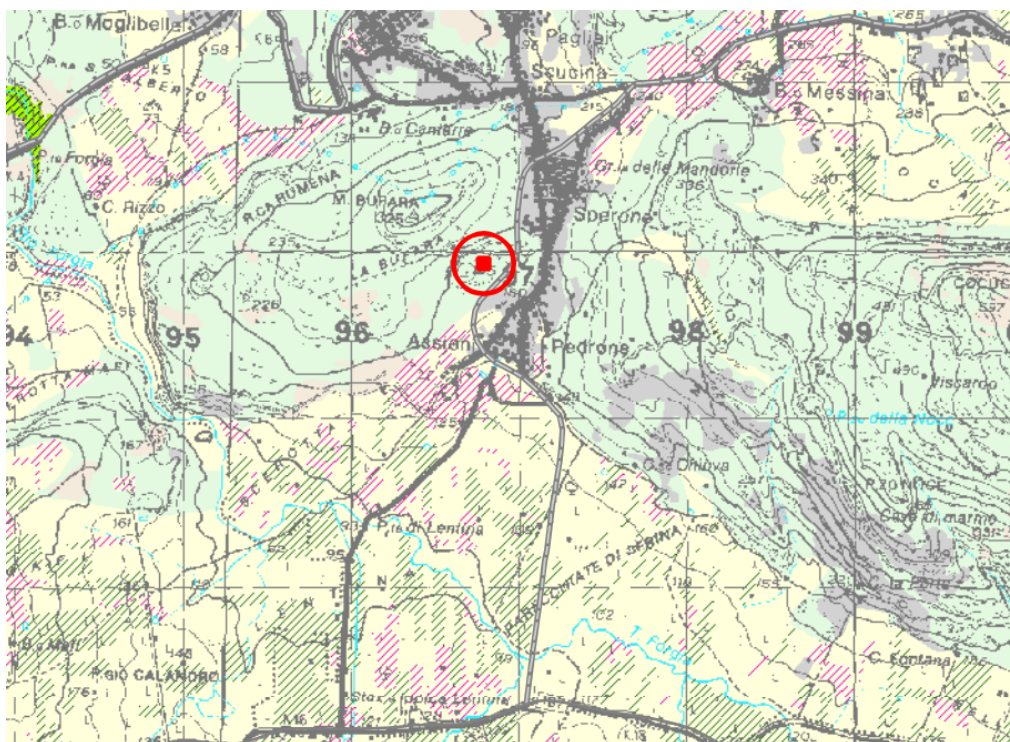


Tavola A05 – Paesaggio Vegetale

### **A.2.3 - Eventuale presenza di beni culturali tutelati ai sensi della parte II del codice dei beni culturali e del paesaggio:**

Le opere da realizzare non ricadono in aree di interesse culturale ai sensi della parte II del codice dei Beni Culturali, bensì nella parte III all'artt. 136 e 142.

## **B) ELABORATI DI PROGETTO**

### **B.1 - Relazione di progetto a fini paesaggistici:**

L'intervento sull'impianto oggetto della presente richiesta di autorizzazione consisterà nelle opere necessarie per la realizzazione di una nuova derivazione di linea MT aerea esistente denominata LN "Bellazita", nel territorio comunale di Custonaci, Libero Consorzio Comunale di Trapani.

In linea generale, anche se le linee in cavo aereo si caratterizzano per un modesto impatto ambientale, lo studio del tracciato viene eseguito con particolare accuratezza, tenendo in debito conto, nei confronti dell'ambiente immediatamente circostante, delle seguenti condizioni ed interferenze:

Arrecare il minor disturbo possibile al paesaggio, nonché agli usi presenti e futuri del territorio;

Ridurre l'occupazione fisica di spazio intorno ai cavi in corrispondenza dei sostegni ed il relativo impatto visivo; Evitare e/o contenere il taglio delle piante in relazione alle diverse possibilità di sbandamento dei cavi; Ridurre la fascia di asservimento standardizzato in metri 4,00; Interessare, nelle aree montuose, le selle e i punti più nascosti anziché le creste collinari che rendono la linea più evidente.

Nel dettaglio, l'intervento si può riassumere in:

- 1- realizzazione, della linea MT aerea, dalle coordinate Lat. 37.758649° – Long. 13.869617°, alle coordinate Lat. 37.777808° – Long. 13.900294°, con cavo aereo in alluminio-acciaio da 54,6 mmq., per una lunghezza di circa 480 m.;
- 2- posa di nr. 7 nuovi sostegni del tipo in lamiera poligonale saldata;
- 3- realizzazione della linea BT interrata dalle coordinate Lat. 38.065914° – Long. 12.698208°, alle coordinate Lat. 38.065916° – Long. 12.698033°, con cavo del tipo (3x95+35C), per una lunghezza di circa 20 m.;
- 4- posa di nr. 1 nuovo armadio stradale;



- 5- realizzazione della linea BT interrata dalle coordinate Lat. 38.065916° – Long. 12.698033°, alle coordinate Lat. 38.065963° – Long. 12.697989°, con cavo del tipo (3x95+50N), per una lunghezza di circa 5 m.;

**B.2 - inquadramento dell'area e dell'intervento/i:**



Estratto ORTOFOTO - l'intervento ricade in territorio aperto.

**B.3 - area di intervento**

L'area oggetto dell'intervento si estende su territorio volto al pascolo all'estrazione dei blocchi di marmo, ed inserito in un contesto di paesaggio prevalentemente collinare ed incolto, nonché fortemente antropizzato data la presenza di numerose cave.

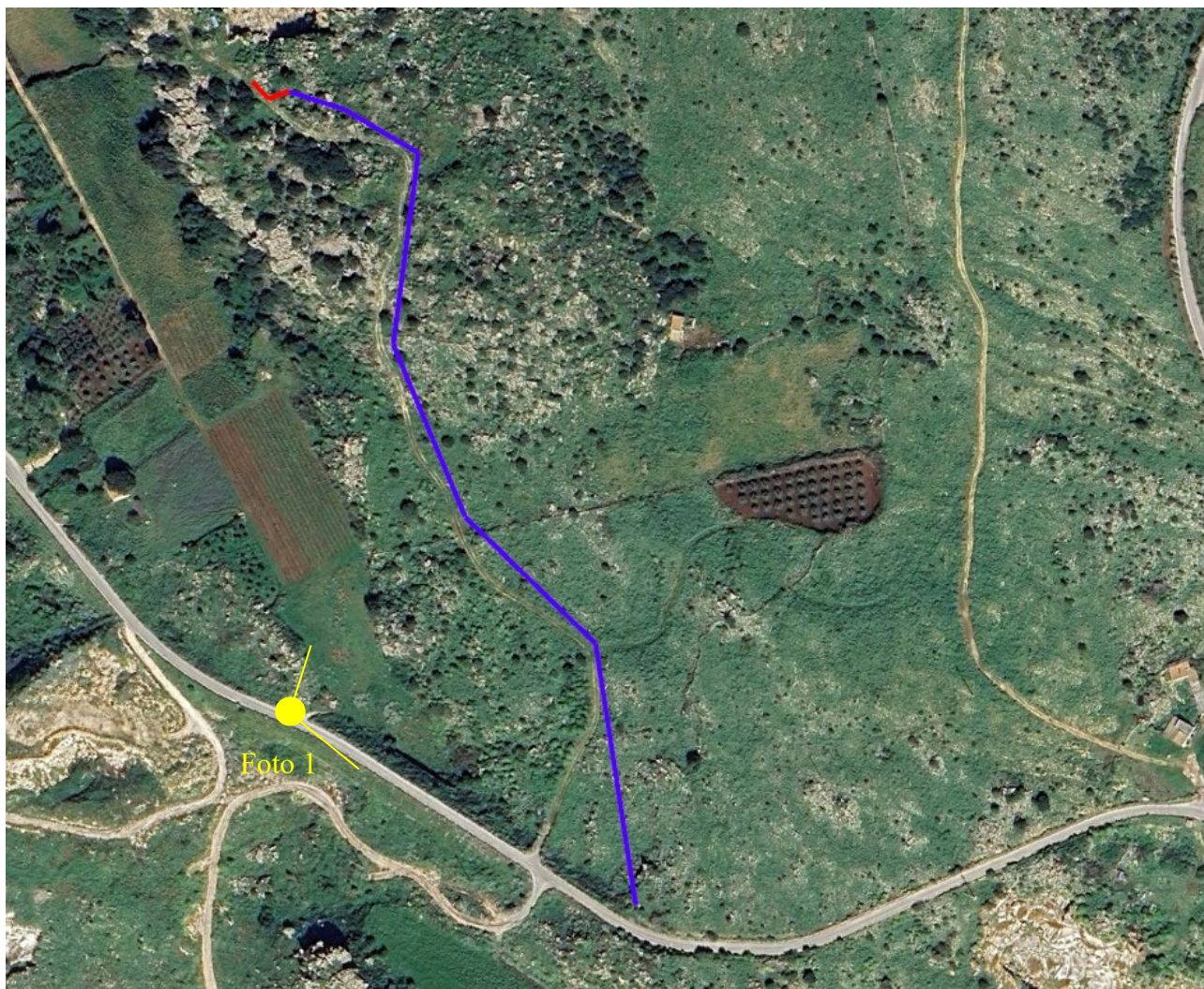
**B.4 - opere in progetto**

Il presente documento riporta le caratteristiche generali e di dettaglio relative alla realizzazione di una nuova derivazione di linea MT aerea esistente denominata LN "Bellazita", nel Comune di Custonaci TP.



### C) ELEMENTI PER LA VALUTAZIONE DI COMPATIBILITA' PAESAGGISTICA

C.1 - Simulazione dettagliata dello stato dei luoghi a seguito della realizzazione del progetto mediante foto modellazione realistica



Ortofoto con punti di vista





Foto 1 ante



Foto 1 post



## **C.2 - Previsioni degli effetti delle trasformazioni dal punto di vista paesaggistico**

Il nuovo elettrodotto sarà pienamente inserito nel paesaggio locale. L'impatto visivo comporta la percezione di un solo cavo aereo, e l'inserimento di nuovi sostegni aerei su terreno. L'esecuzione dei movimenti di terra, dei sostegni da collocare, dovrà essere realizzata mediante scavi con mezzi meccanici di piccole dimensioni riducendo ulteriormente la costipazione del terreno.

### **C.3.1 - Opere di mitigazione (sia visive che ambientali previste)**

Le principali azioni mitigative proposte, tese a ridurre le interferenze potenziali con le componenti paesaggistiche interessate nella fase di realizzazione schematizzate come segue:

- Rumore. La rumorosità del cantiere (mezzi meccanici, presenza di personale, uso di attrezzi e accessori)
- Vibrazioni. Le vibrazioni indotte dalle attività di cantiere (mezzi meccanici, uso di attrezzi e accessori)
- Presenza di personale.
- Traffico veicolare e agricolo. L'aumento del traffico veicolare (mezzi da lavoro e trasporto) è dovuto alle operazioni di cantiere.

Queste componenti incideranno sul paesaggio per la sola durata del cantiere.

### **Pertanto non si prevedono ulteriori impatti.**

Per quanto riguarda l'impatto visivo, l'opera riguarda la realizzazione di una nuova derivazione di linea MT aerea esistente denominata LN "Bellazita" e la posa di nr. 7 nuovi sostegni; la realizzazione di una linea BT interrata e la posa di nr. 1 nuovo armadio stradale. Per la nuova realizzazione si rispetterà l'osservanza di normali regole di buon senso ed educazione da parte degli operatori, al fine di evitare l'abbandono di rifiuti di vario tipo o residui di materiali edili, e non procurare danni alla vegetazione funzionali alla realizzazione delle opere.

L'opera non prevede emissioni o impatti indiretti che possano generare interferenze significative nelle aree circostanti a quella di cantiere.

### **C.3.2 - Effetti negativi che non possono essere evitati o mitigati**

L'elettrodotto sarà pienamente inserito nel paesaggio e nel contesto.

### **C.3.3 - Misure eventuali di compensazione**

Nessuna misura.

Marsala, 21/10/2025



(timbro professionale e firma)